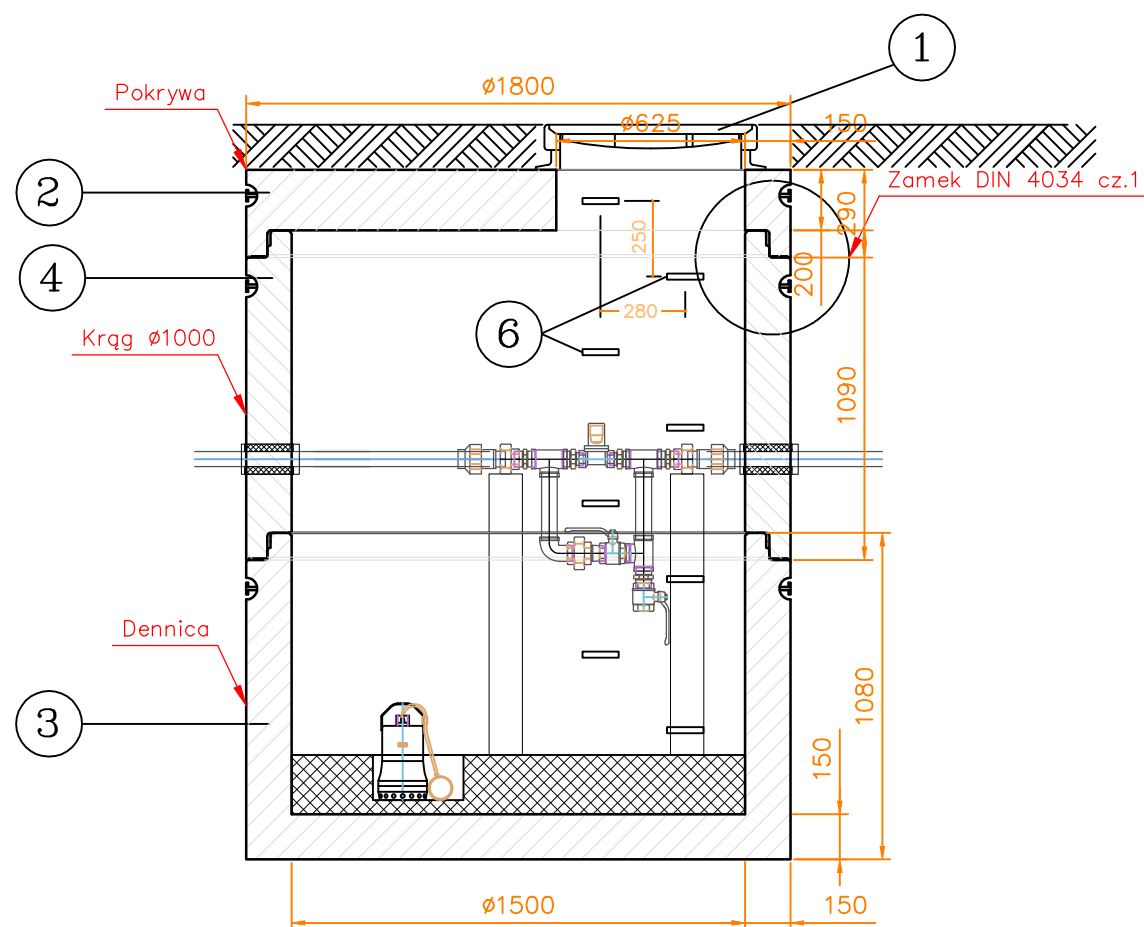


- 1) Złączka przejściowa PE/stal Ø40/1"
- 2) Zawór techniczny z szybkozłączem 3/4"
- 3) Zawór odwadniający 3/4"
- 4) Zawór dokładnej regulacji 1"
- 5) Przejście szczelne
- 6) Zawór dwudrożny elektromagnetyczny 0-4 m³/h 3/4"
- 7) Zawór odcinający 1"
- 8) Złączka przejściowa PE/stal Ø32/1"
- 9) Konduktometr



UWAGA:

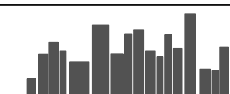
1.) Zgodnie z PN-91/B-10728 powierzchnie ściany powinny być zabezpieczone przed wilgocią. W przypadku wykonywania studni metoda zapuszczania kręgów (met. studniarska) stosować izolację od wewnątrz, natomiast budując studzienkę w wykopie obiektowym stosować izolację zewnętrzną.

2.) Kręgi łączone są z elementem dennym oraz pomiędzy sobą za pomocą uszczelek gumowych (dla Ø1200, Ø1500 i Ø2000) lub przy pomocy zaprawy wodoszczelnej.

3.) Szczególną uwagę należy zwrócić na staranne ułożenie w zamkach kręgów uszczelek, dostarczonych przez producenta. Podczas łączenia elementów stosować smary poślizgowe.

4.) Ścisłe stosować się do wskazówek i uwag producenta studni zawartych w karcie katalogowej. W razie potrzeby, kontaktować z przedstawicielstwem regionalnym.

7	Podpora
6	Stopnie złącz. mocowane mijakowo, w odl. pion.=250, poziom.=280
5	Rzapie z pompa zatapialna
4	Krag EU-K 1500/1000
3	Dennica 1500/1000
2	Pokrywa EU-P 1500/625
1	Właz kanałowy, typu ciężkiego C250 ø 600 szt.1
Nr	MATERIAŁY KONSTRUKCYJNE



91-356 Łódź ul. Konieczynowa 19
tel. 503-091-137 fax. 42 658-57-13

DKT PROJEKT

DOROTA WACHOWSKA - DYSZKIEWICZ

INWESTYCJA

Budowa placu rekreacyjno - wypoczynkowego
w miejscowości Będków, teren pomiędzy
ul. Krakowską i ul. Południową
obręb Będków, działka nr ew. 359 oraz część działek 348 i 36

INWESTOR

Gmina Będków
ul. Parkowa 3; 97-319 Będków

FAZA

PROJEKT BUDOWLANO - WYKONAWCZY

SPECJALNOŚĆ	SKALA	DATA
INSTALACJE SANITARNE	1:25	20.06.2021

PROJEKTANT	NR UPR. PODPIS
mgr inż. BARTOSZ DYSZKIEWICZ	LOD/3809 /PBS/18

SPRAWDZAJĄCY	NR RYSUNKU
mgr inż. PIOTR KURPIENIK	83/00/WŁ

RYSUNEK	NR RYSUNKU
STUDNIA INSTALACYJNA	IT.06

STUDNIA INSTALACYJNA	IT.06
----------------------	-------